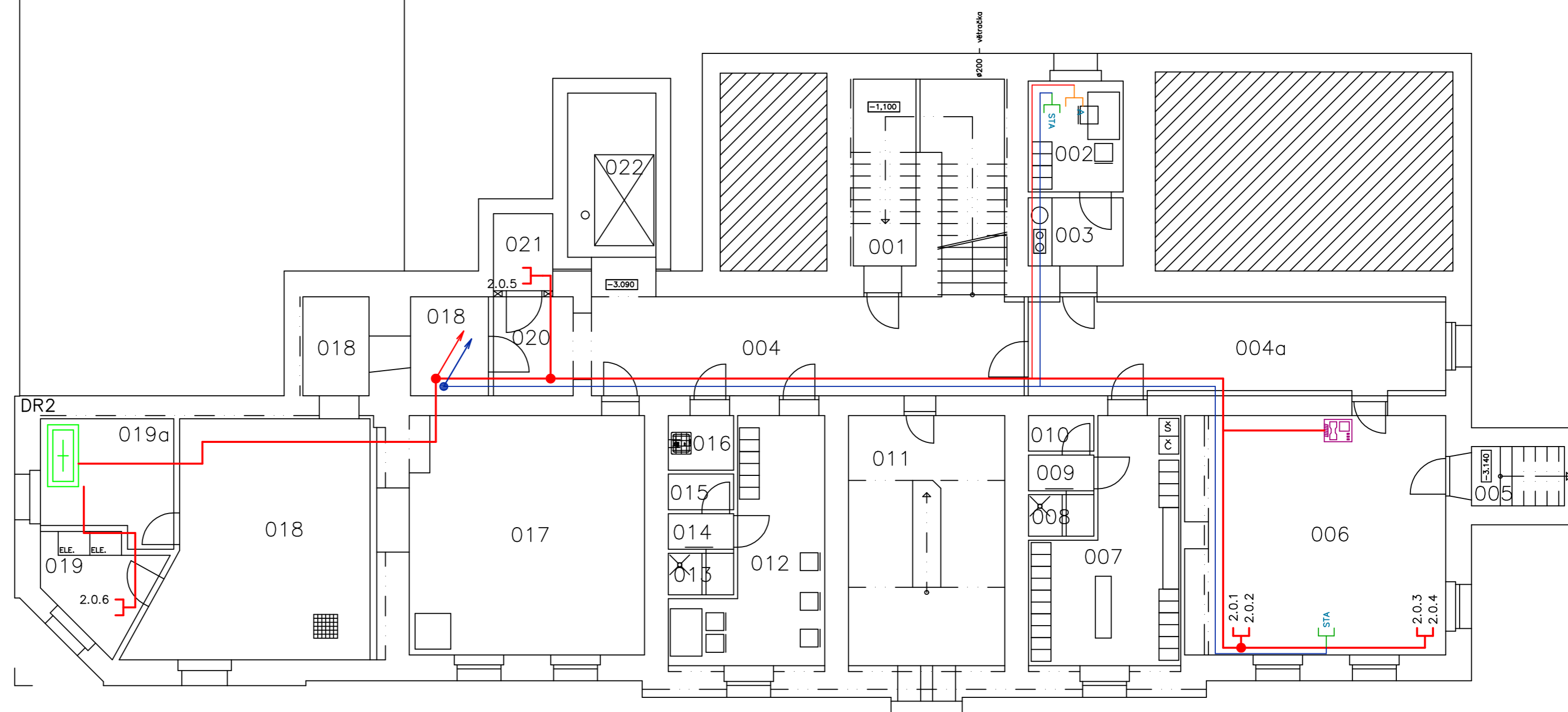


## LEGENDA MÍSTNOSTÍ 1.PP

č.M.	ÚČEL MÍSTNOSTI	PLOCHA m <sup>2</sup>
001	SKLEP	8,15
002	ŠATNA (2 M)	6,75
003	KUCHYŇSKÝ KOUTEK	4,75
004	CHODBA	29,50
004a	CHODBA	24,35
005	SCHODIŠTĚ	3,80
006	PRACOVNA ZAM. SOCIÁL. SLUŽEB	39,85
007	ŠATNA (10 Ž)	19,20
008	SPRCHOVÝ KOUT	1,75
009	UMÝVÁRNA	1,50
010	WC	1,50
011	SKLEP	23,10
012	ŠATNA (EXT. ÚKLIDOVÁ SLUŽBA)	17,30
013	SPRCHOVÝ KOUT	1,75
014	UMÝVÁRNA	1,50
015	WC	1,50
016	ÚKLIDOVÁ KOMORA	2,40
017	KOTELNA PŮVODNÍ	36,90
018	KOTELNA STÁV.	42,05
019	ELEKTROROZVADĚČE	6,35
019a	SKLAD	9,80
020	CHODBA	5,45
021	VÝTAH – STROJOVNA	2,95
022	VÝTAH	9,25



## SO 01 ŽLUTÁ BUDOVA

### LEGENDA STÁVAJÍCÍ PRVKY:

- ROZVADĚČ STA
- ZÁSUVKA STA
- DATOVÝ ROZVADĚČ
- ZÁSUVKA 1xRJ45
- ZÁSUVKA 2xRJ45 (6KS)
- OBJED SYSTÉM STRAVOVÁNÍ
- DOCHÁZKOVÝ TERMINÁL

### LEGENDA NOVÉ PRVKY:

- ROZVADĚČ STA
- ZÁSUVKA STA (2KS)
- ZÁSUVKA 1xRJ45 (1KS)
- ZÁSUVKA 2xRJ45
- VENKOVNÍ DVEŘNÍ JEDNOTKA / TABLO
- ÚČASTNICKÝ TELEFON (1KS)
- ZVONKOVÉ TLAČÍTKO
- EL. ZÁMEK

VYPRACOVAL: Dušan Mischinger			
INVESTOR : Moravskoslezský kraj			
MÍSTO: Celní 409/3, 748 01 Hlučín			
<b>DOMOV PRO OSOBY SE ZDRAVOTNÍM POSTIŽENÍM</b> <b>Fontána, příspěvková organizace</b> <b>Návrh kabeláže SK, STA a DT</b>		DATUM	02/2022
		STUP.P.D.	Realizace
		ČÍS.ZAK.	–
		MĚŘÍTKO	Č.VÝKRESU
<b>SO 01 - SITUACE 1.PP</b>		<b>1:100</b> <b>A2</b>	<b>1.1</b>