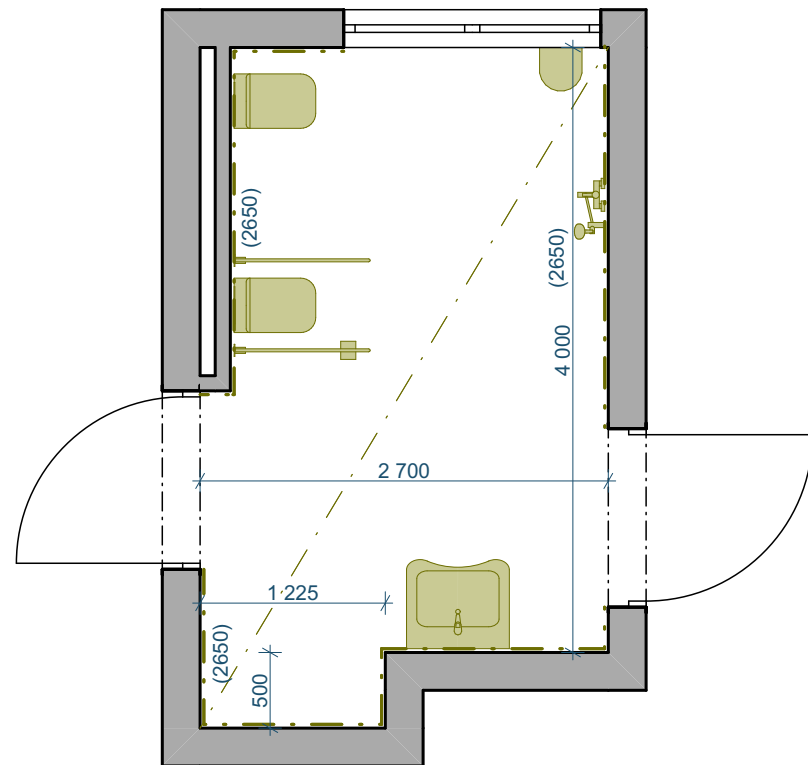


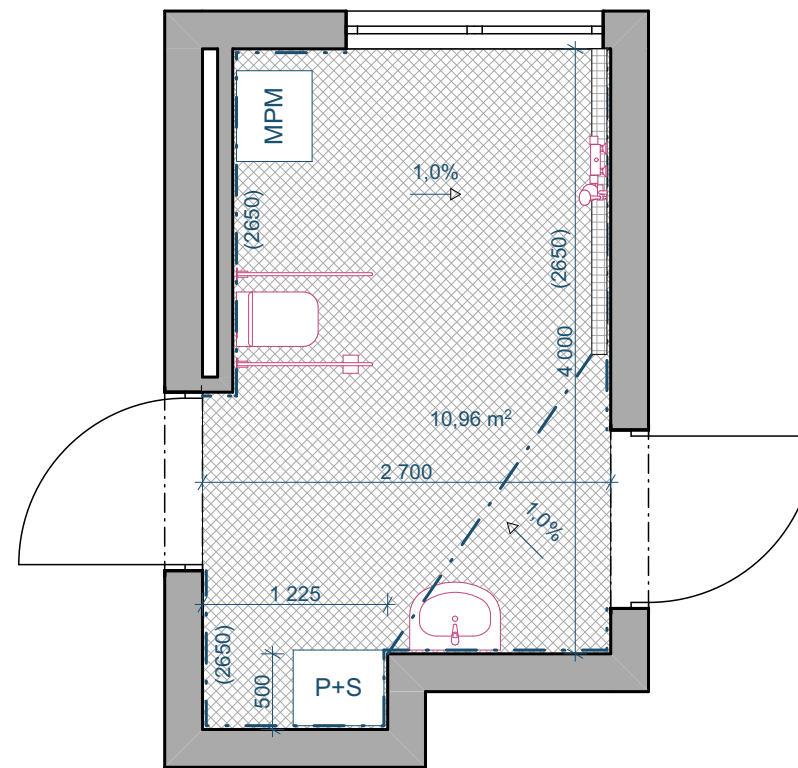
STÁVAJÍCÍ STAV



BOURACÍ PRÁCE

1. ODSTRANĚNÍ ZAŘIZOVACÍCH PŘEDMĚTŮ (WC, UMYVADLO AP.)
2. ODSTRANĚNÍ STÁVAJÍCÍCH OBKLADŮ VČETNĚ JÁDROVÉ OMÍTKY
3. ODSTRANĚNÍ STÁVAJÍCÍ DLAŽBY VČETNĚ POTĚRU AŽ NA NOSNOU VRSTVU

NOVÝ STAV



NOVÝ STAV

1. ÚPRAVA ZTI - VODA + KANALIZACE PRO PRAČKU A MYČKU PODLOŽNÍCH MÍS
- ÚPRAVA ZTI PRO SPRCHU, PROVEDENÍ NOVÉHO ODPADU PRO ŠTĚRBINOVÝ ŽLAB
2. VYROVNÁNÍ STĚN NOVÁ JÁDROVÁ OMÍTKA + ARMOVACÍ TMEL S VÝZTUŽNOU TKANINOU
3. NOVÝ SPÁDOVÝ BETONOVÝ POTĚR DO ŽLABU SPÁD 1%
4. NOVÉ HYDROIZOLACE STĚN A PODLAH - STĚRKOVÁ HYDROIZOLACE
5. NOVÉ OBKLADY STĚN A DLAŽBA PODLAHY - PROTISKLUZ R11
6. KOMPLETACE ZTI - NOVÉ ZAŘIZOVACÍ PŘEDMĚTY VČETNĚ BATERIÍ
7. VÝMALBY
8. KOMPLETACE ELEKTRO ZÁSUVKY OSVĚTLENÍ
9. DOPLNĚNÍ VZT ODVĚTRÁNÍ S ČASOVÝM DOBĚHEM A VLHKOSTNÍM ČIDLEM

SCHÉMA STAVEBNÍCH ÚPRAV KOUPELNY
1:50