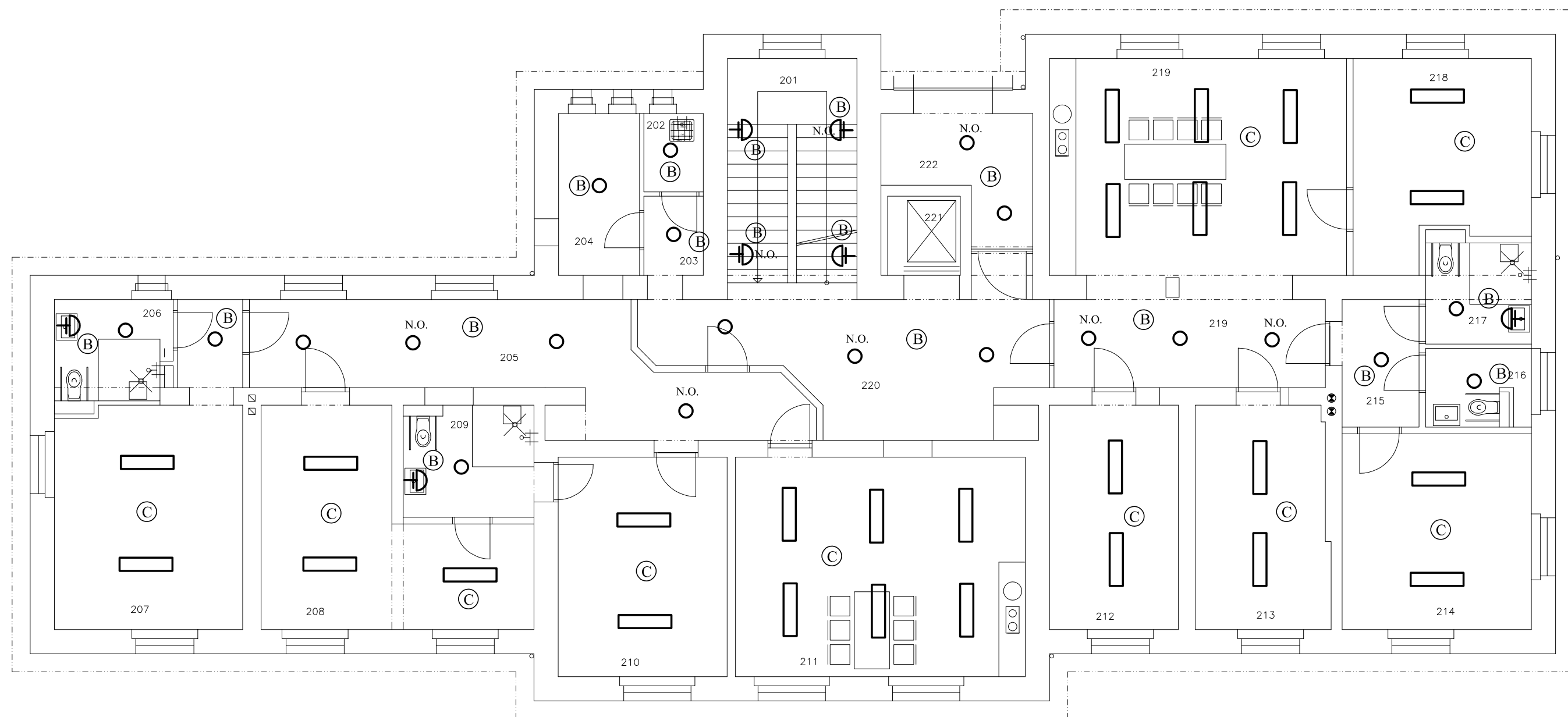


LEGENDA MÍSTNOSTÍ 2.NP

č.M.	ÚČEL MÍSTNOSTI	PLOCHA m ²
201	SCHODIŠTĚ	15,00
202	ÚKLIDOVÁ KOMORA	2,35
203	CHODBA	2,80
204	SKLAD	6,80
205	CHODBA	25,80
206	KOUPELNA INV.	5,95
207	POKOJ	24,80
208	POKOJ	23,20
209	KOUPELNA INV.	7,75
210	POKOJ	19,20
211	KOMUNITNÍ MÍSTNOST	32,90
212	POKOJ	15,00
213	POKOJ	15,00
214	POKOJ	19,15
215	CHODBA	5,45
216	WC INV.	4,30
217	KOUPELNA INV.	5,55
218	POKOJ	17,40
219	KOMUNITNÍ MÍSTNOST	48,65
220	CHODBA	26,75
221	VÝTAH	3,00
222	CHODBA	8,65



Poznámka :



Stávající svítidla budou demontována a na jejich pozice budou namontována nová LED svítidla. Nouzová svítidla jenž jsou poblíž těchto svítidel budou ponechána stávající. Svítidla typu B označená popisem N.O. budou opatřena nouzovým invertérem.

LEGENDA SVÍTIDEL

-  A - PŘISAZENÉ LED SVÍTIDLO 1600x92x90mm
6550lm, 53W, IP66, 4000K, ŽIVOTNOST MIN. 50 000h
-  B - PŘISAZENÉ/NÁSTĚNNÉ LED SVÍTIDLO Ø307mmx58mm
1950lm, 16,3W, IP 65, 4000K, ŽIVOTNOST MIN. 50 000h
-  C - PŘISAZENÉ LED SVÍTIDLO 1200x300x60mm, UGR < 19
4400lm, 40W, 3000/3500/4000K, ŽIVOTNOST MIN. 50 000h
UMÍSTĚNO V MONTÁŽNÍM BOXU
-  D - PŘISAZENÉ/NÁSTĚNNÉ LED SVÍTIDLO 307mmx58mm
1950lm, 16,3W, IP 65, 4000K, ŽIVOTNOST MIN. 50 000h
VČETNĚ VESTAVNÉHO POHYBOVÉHO ČIDLA

Napěťová soustava : 3 NPE stř. 50 Hz , 400 V / 230 V / TN - S

Ochrana samočinným odpojením vadné části v síti TN od zdroje a pospojováním v souladu s ČSN 33 20 00 - 4 - 41 .

ZODP. PROJEKTANT:	MAREK SEIFERT		MAREK SEIFERT 	
KONTROLOVAL:	MAREK SEIFERT		PROJEKTOVÁNÍ EL. ZARÍZENÍ Dr. Martínka 35, Ostrava Mobil : 603167931 E-mail : m.seifert@volny.cz	
KRESLIL:	ING. DARINA SEFERT		FORMÁT:	3 x A4
AKCE:	FONTÁNA, PŘÍSPĚVKOVÁ ORGANIZACE CELNÍ 409/3 HLUČÍN		MĚŘÍTKO:	1 : 100
RŮŽOVÁ BUDOVA			STUPEŇ:	DPS
			DATUM:	září 2023
NÁZEV VÝKRESU:			Č. ZAKÁZKY:	5126
VÝMĚNA SVÍTIDEL 2.NP				ČÍSLO VÝKRESU: 010