

Kubínová + partneři, s.r.o., Středulínského 26, 703 00 Ostrava 3, IČO 26872030
projekční kancelář: Mánesova 1, 748 01 Hlučín, tel./fax 595041472; email: info@kubinova.cz, url: http://www.kubinova.cz

FONTÁNA - DOPRACOVÁNÍ STUDIE STAVEBNÍCH ÚPRAV



Investor : Fontána, příspěvková organizace, Celní 409/3, Hlučín
Zakázka číslo : Ku – 900 /2 – 17 -P
Datum zpracování : ČERVENEC 2017
Zodpovědný projektant : Ing. Helena Kubínová, AI

FONTÁNA - DOPRACOVÁNÍ STUDIE STAVEBNÍCH ÚPRAV

IDENTIFIKAČNÍ ÚDAJE

NÁZEV STAVBY	Dopracování studie "Bezbariérové úpravy areálu Domova Fontána"
*MÍSTO STAVBY	Hlučín, ul. Celní k.ú.: Hlučín parc.č.: 470, 471/1, 471/7, 477/1, 471/5
* INVESTOR	Fontána, příspěvková organizace Celní 409/3, Hlučín
*PROJEKTANT	Ing. Helena Kubinová
*ZODP.PROJEKTANT	Ing. Helena Kubinová, ČKAIT 1100844 autorizovaný inženýr pro pozemní stavby Okrajová 10, 748 01 Hlučín

Předmět projektové dokumentace

Předmětem této projektové dokumentace je dopracování původní, stejnojmenné studie z roku 2016 za účelem zpracování aktualizovaných požadavků investora. Tato dopracovaná studie bude sloužit jako podklad pro další stupně projektové dokumentace (DÚR, DSP a DPS)

Vstupní podklady

Podkladem pro vypracování této projektové dokumentace byly konzultace s investorem (Fontána, příspěvková organizace), obhlídka na místě samém včetně pořízení fotodokumentace, a dále původní studie z roku 2016 (zpracovatel Kubinová + Partneři, s.r.o.)

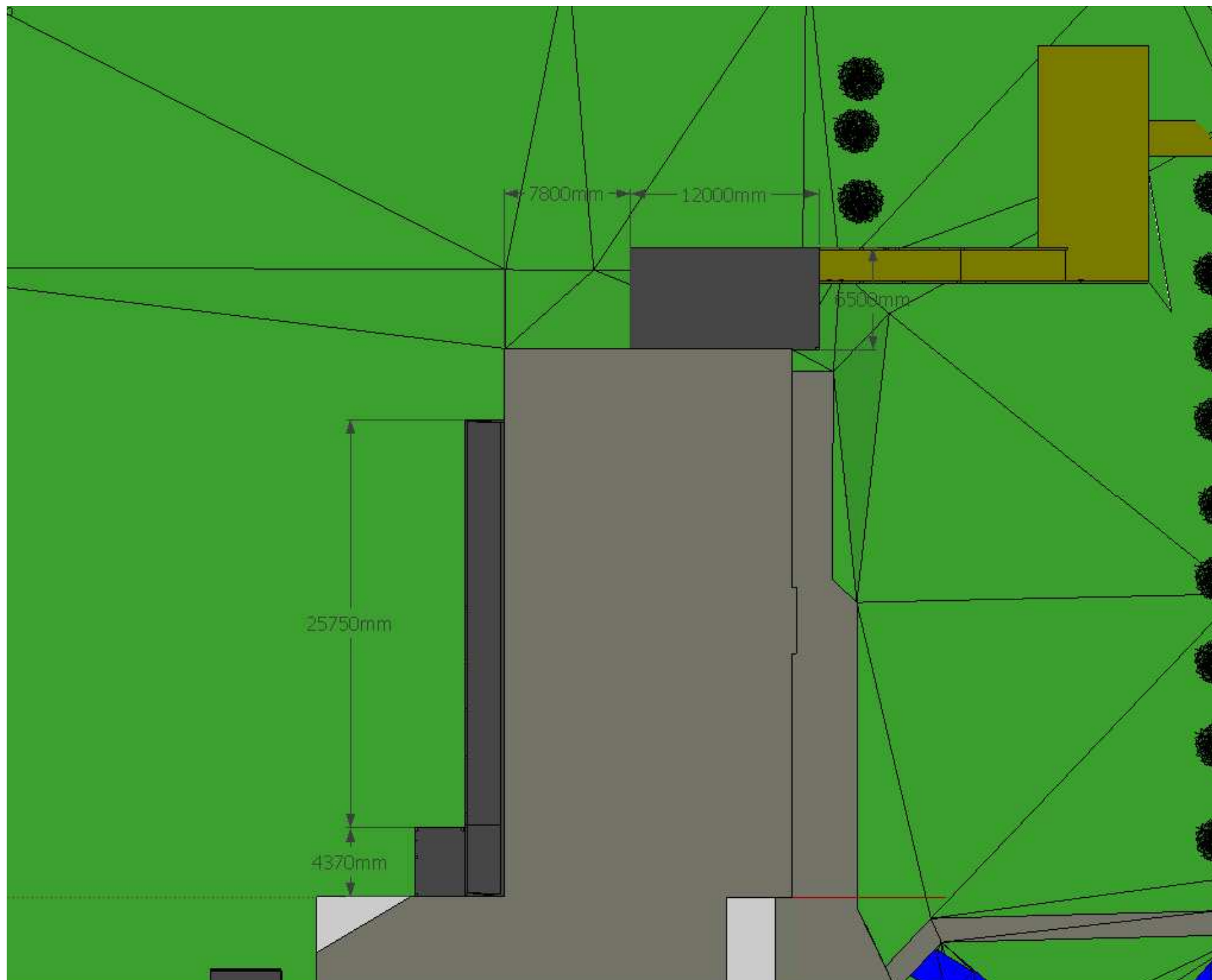
Navržené úpravy a jejich zapracování

Požadavky investora byly zpracovány v několika variantách, tyto projednány a následně bylo investorem vybráno konečné řešení v následujícím rozsahu:

- 1) Rozšíření "ochozu" na novou šířku 2,7m (světla šířka 2,5m)
- 2) Rozdělení ochozu na dvě samostatné části – viz v.č. **001**
- 3) Přehrazení rozměru kryté terasy – viz v.č. **001, 002, 003**
- 4) Prosklení části kryté terasy – viz v.č. **004, 005, 006**
- 5) Přidání druhé, menší kryté terasy u bytu 15. – viz v.č. **004**
- 5) Prověření více materiálových řešení výplní zábradlí "ochozu" – viz v.č. **010, 011, 012**
- 6) Prověření více barevných variant konstrukce "ochozu" – viz v.č. **007, 008, 009**
- 7) Osazení do fotografií – viz v.č. **013, 014**

Dopad navržených úprav do celkové ceny stavby

Vzhledem k tomu, že po navržených úpravách zůstal zachován objem navržených objektů a dále vzhledem k tomu, že investor upustil od požadavku na realizaci "dráhy pro závody trojkolek" a "hřiště pro míčové hry" lze s jistotou konstatovat, že oproti původní studii nedojde k navýšení odhadované ceny stavby.



Projekt
**FONTÁNA - DOPRACOVÁNÍ
STUDIE STAVEBNÍCH ÚPRAV**



Výkres
SITUACE

Stupeň
STUDIE

Číslo výkresu
001



Projekt
**FONTÁNA - DOPRACOVÁNÍ
STUDIE STAVEBNÍCH ÚPRAV**



Výkres
PERSPEKTIVA 1

Stupeň
STUDIE

Číslo výkresu
002



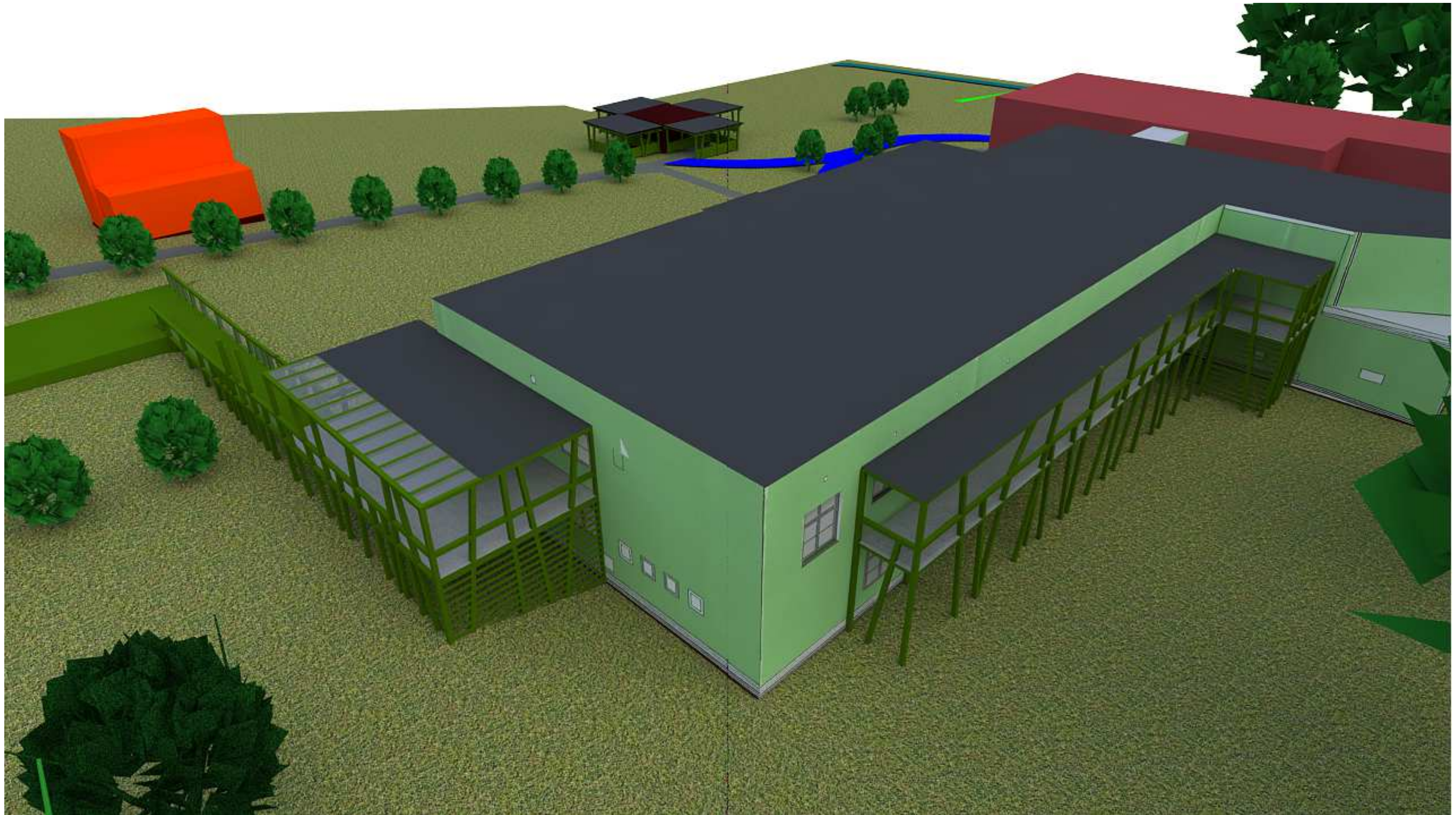
Projekt
**FONTÁNA - DOPRACOVÁNÍ
STUDIE STAVEBNÍCH ÚPRAV**



Výkres
PERSPEKTIVA 2

Stupeň
STUDIE

Číslo výkresu
003



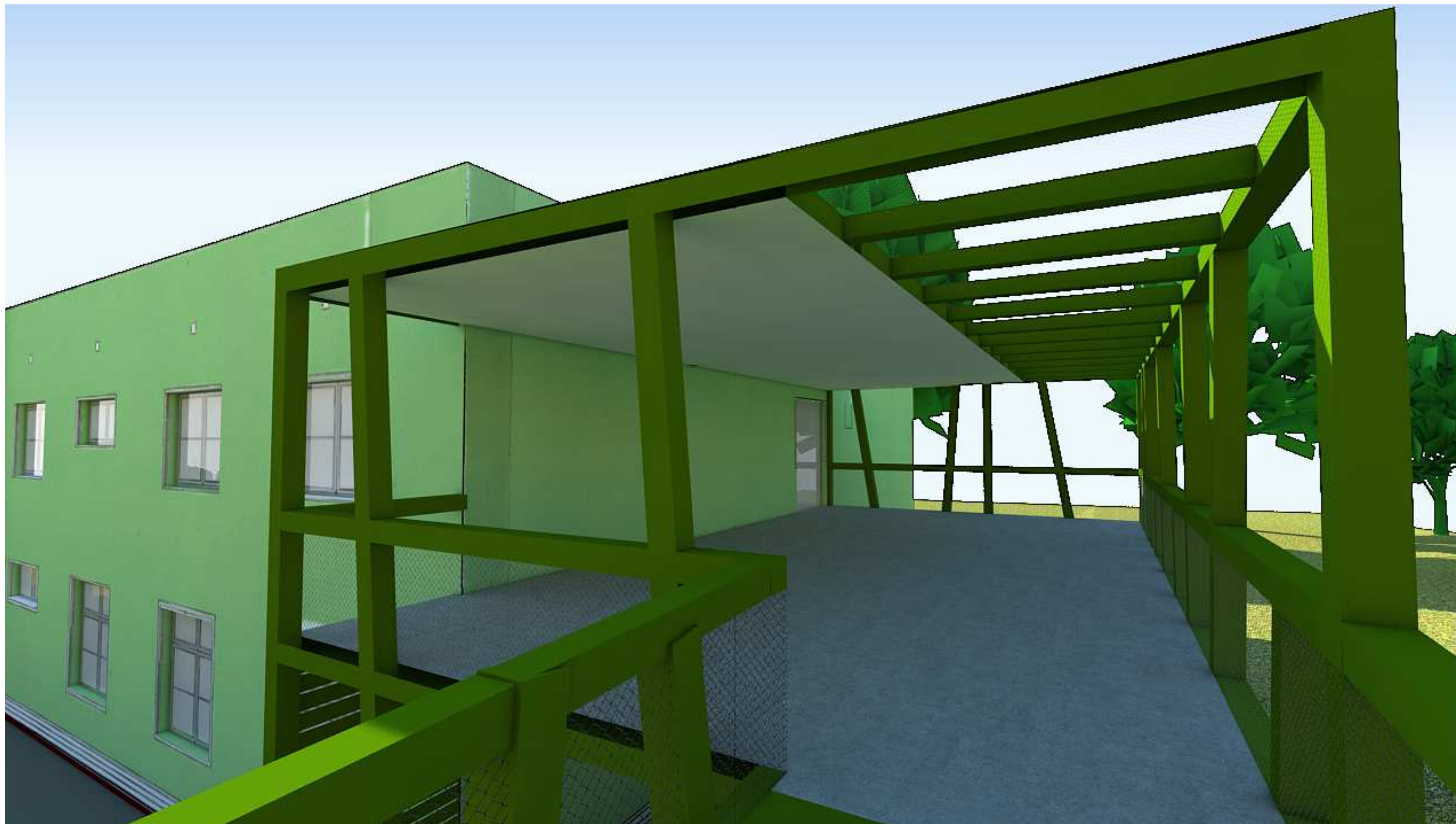
Projekt
**FONTÁNA - DOPRACOVÁNÍ
STUDIE STAVEBNÍCH ÚPRAV**



Výkres
PERSPEKTIVA 3

Stupeň
STUDIE

Číslo výkresu
004



Projekt
**FONTÁNA - DOPRACOVÁNÍ
STUDIE STAVEBNÍCH ÚPRAV**



Výkres
PROSKLENÍ TERASY

Stupeň
STUDIE

Číslo výkresu
005



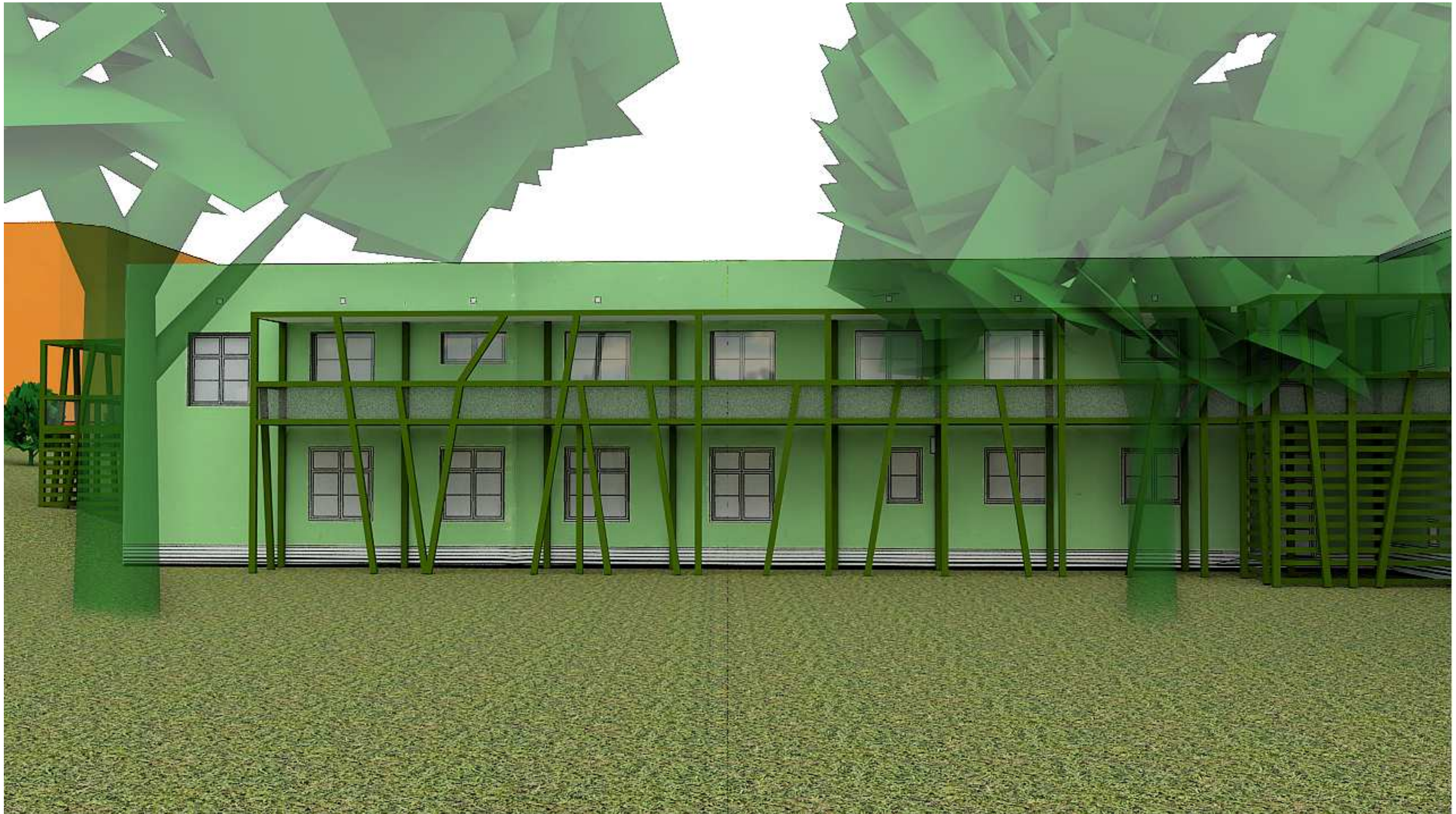
Projekt
**FONTÁNA - DOPRACOVÁNÍ
STUDIE STAVEBNÍCH ÚPRAV**



Výkres
PROSKLENÍ TERASY

Stupeň
STUDIE

Číslo výkresu
006



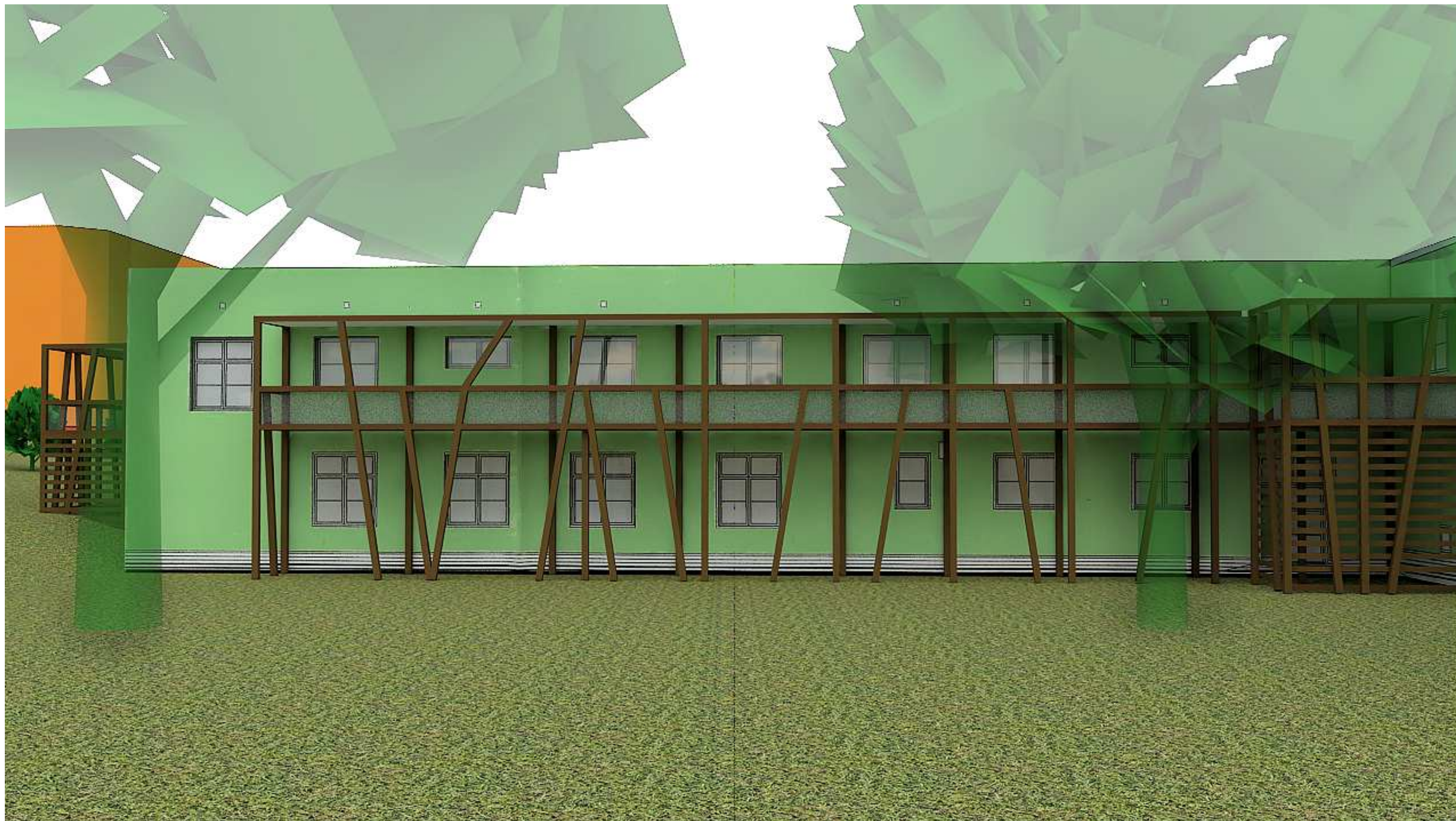
Projekt
**FONTÁNA - DOPRACOVÁNÍ
STUDIE STAVEBNÍCH ÚPRAV**



Výkres
BAREVNÁ VARIANTA - ZELENÁ

Stupeň
STUDIE

Číslo výkresu
007



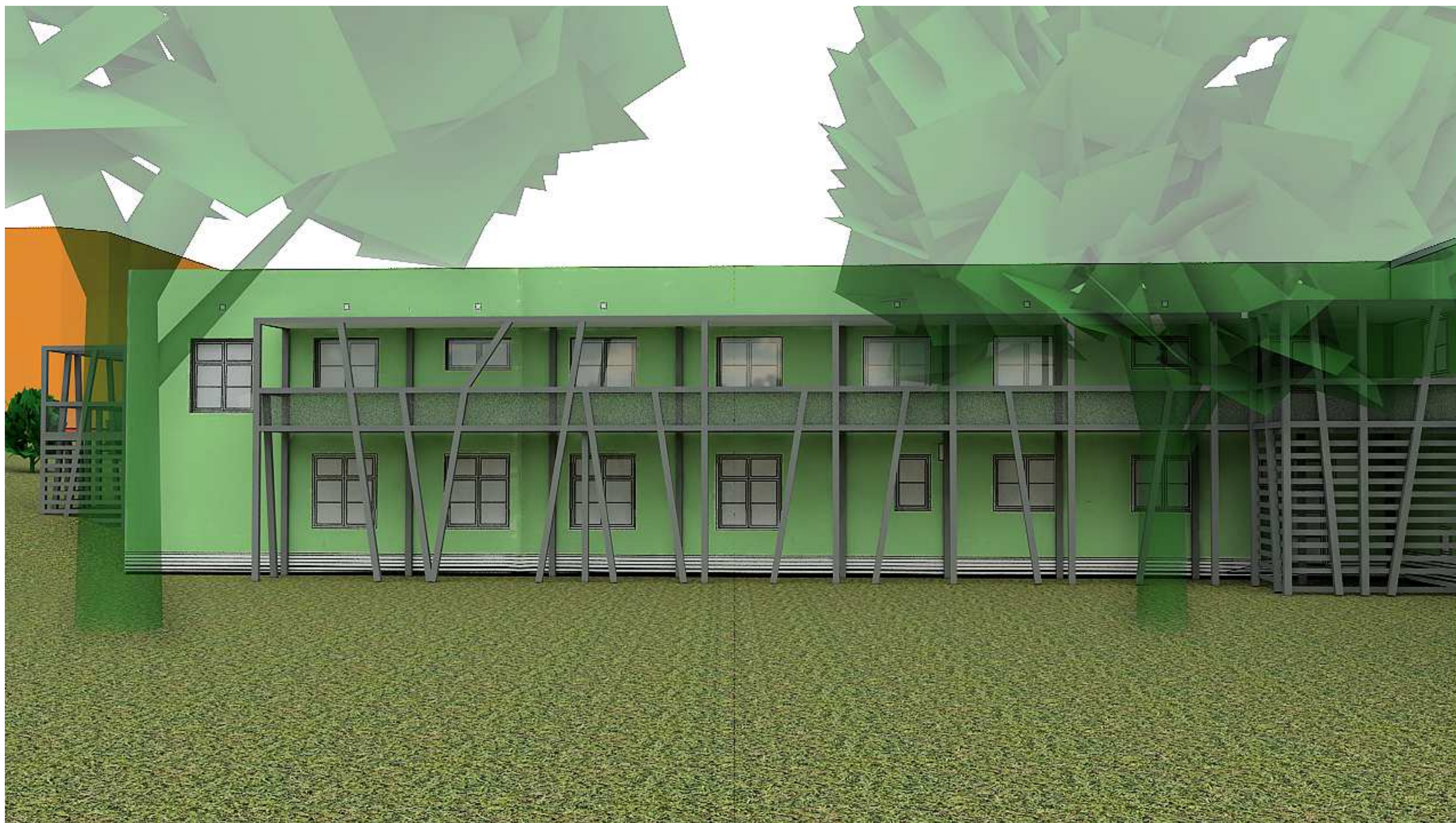
Projekt
**FONTÁNA - DOPRACOVÁNÍ
STUDIE STAVEBNÍCH ÚPRAV**



Výkres
BAREVNÁ VARIANTA - HNĚDÁ

Stupeň
STUDIE

Číslo výkresu
008



Projekt
**FONTÁNA - DOPRACOVÁNÍ
STUDIE STAVEBNÍCH ÚPRAV**



Výkres
PŘIPOJENÍ TERASY - ŠEDÁ

Stupeň
STUDIE

Číslo výkresu
009



Projekt
**FONTÁNA - DOPRACOVÁNÍ
STUDIE STAVEBNÍCH ÚPRAV**



Výkres
VARIANTY VÝPLNÍ - TAHOKOV

Stupeň
STUDIE

Číslo výkresu
010



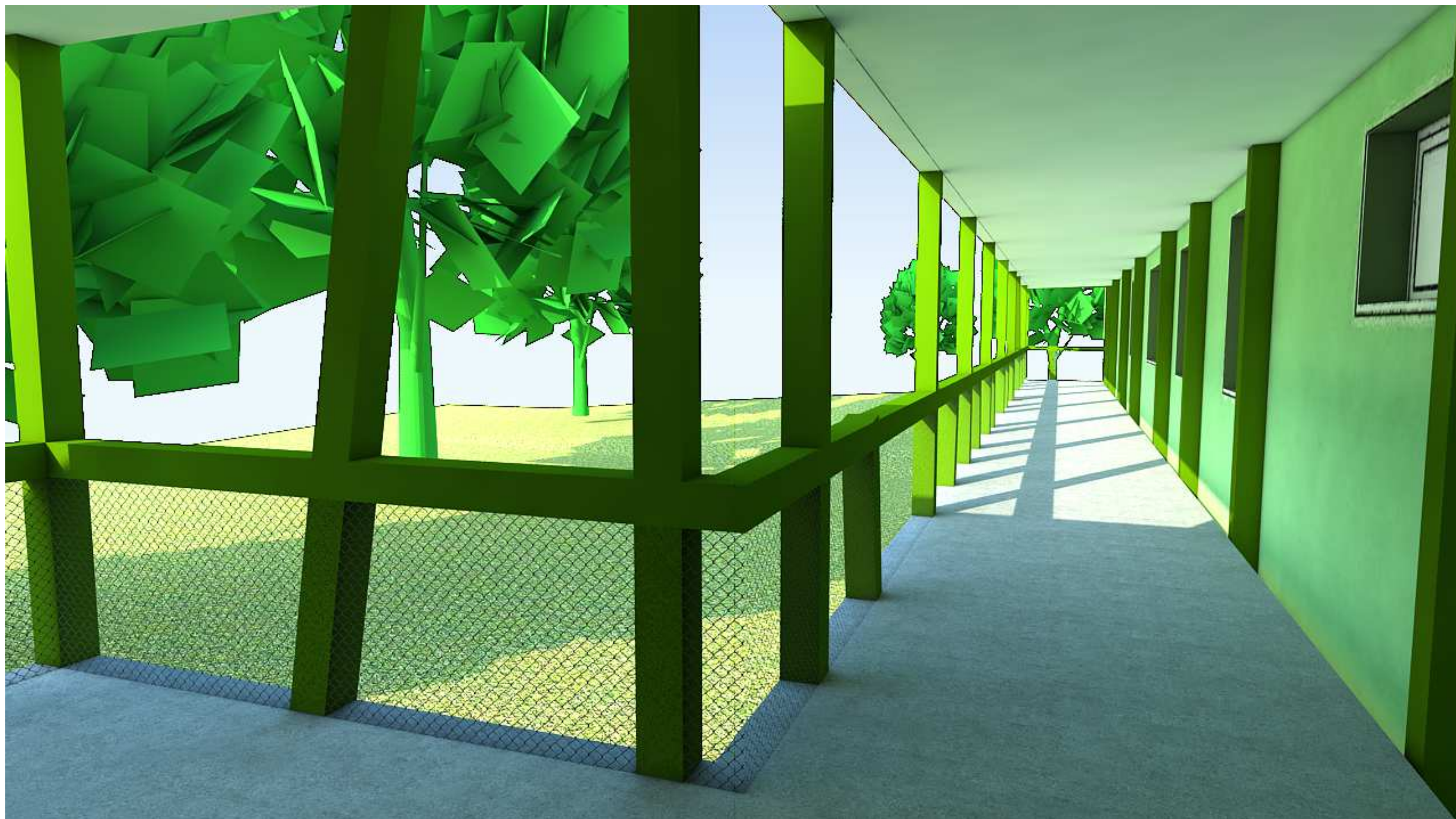
Projekt
**FONTÁNA - DOPRACOVÁNÍ
STUDIE STAVEBNÍCH ÚPRAV**



Výkres
VARIANTY VÝPLNÍ - PRKNA

Stupeň
STUDIE

Číslo výkresu
011



Projekt
**FONTÁNA - DOPRACOVÁNÍ
STUDIE STAVEBNÍCH ÚPRAV**



Výkres
VARIANTY VÝPLNÍ - PLETIVO

Stupeň
STUDIE

Číslo výkresu
012



Projekt
**FONTÁNA - DOPRACOVÁNÍ
STUDIE STAVEBNÍCH ÚPRAV**



Výkres
OSAZENÍ DO FOTOGRAFIE 1

Stupeň
STUDIE

Číslo výkresu
013



Projekt
**FONTÁNA - DOPRACOVÁNÍ
STUDIE STAVEBNÍCH ÚPRAV**



Výkres
OSAZENÍ DO FOTOGRAFIE 2

Stupeň
STUDIE

Číslo výkresu
014